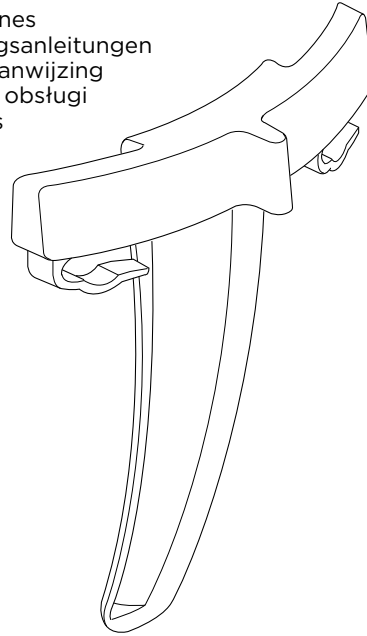


KENWOOD

KAT92.00BK

instructions
istruzioni
instrucciones
Bedienungsanleitungen
gebruiksaanwijzing
Instrukcja obsługi
instruções



English	2
Nederlands	3
Français	4 - 5
Deutsch	5 - 6
Italiano	6 - 7
Português	7 - 8
Español	9 - 10
Dansk	10 - 11
Svenska	11 - 12
Norsk	12 - 13
Suomi	13 - 14
Türkçe	14 - 15
Česky	15 - 16
Magyar	16 - 17
Polski	17 - 18
Ελληνικά	19 - 20
Русский	20 - 21
Қазақша	21 - 22
Slovenčina	23
Українська	24 - 25

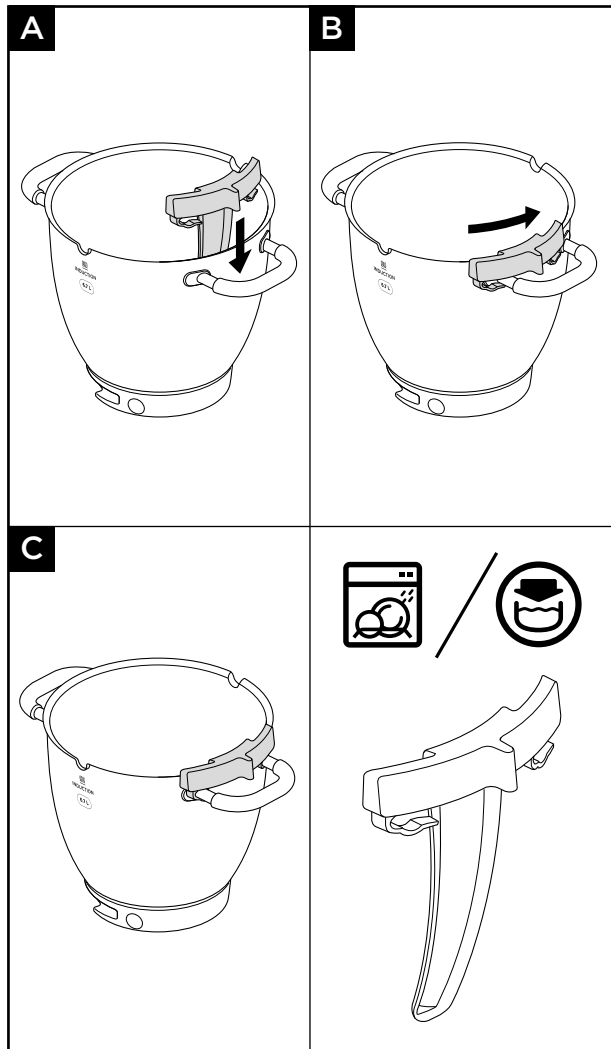
عربي ٢٦

Kenwood Ltd

New Lane
Havant
Hampshire
PO9 2NH

kenwoodworld.com





English

The KAT92 Stir Assist Clip has been designed for use with the Cooking Chef bowl on models TYPE KCC90 And KCL95.

For safety advice, general usage and cleaning information refer to your main Cooking Chef instruction manual.

The stir assist clip can be used in conjunction with the stir tool (KAT90) to assist the mixing action.

IMPORTANT - The stir assist clip should not be fitted when using the K-beater, whisk, dough tool or creaming beater.

To Fit And Remove Your Stir Assist Clip

Refer to Illustrations A - C

- 1 Slot the stir assist clip over the side of the bowl with the vertical ridge on the inside and the clips on the outside.
- 2 Turn the clip anti-clockwise onto the bowl handles.
- 3 To remove, reverse the procedure.

Service and Customer Care

For Service and Customer Care information refer to your main Cooking Chef manual or visit www.kenwoodworld.com.

- Designed and engineered by Kenwood in the UK.
- Made in China.

Nederlands

Vouw de voorpagina a.u.b. uit voordat u begint te lezen. Op deze manier zijn de afbeeldingen zichtbaar

De KAT92-roerhulpklem is geschikt voor gebruik met de Cooking Chef-mengkom voor de modellen TYPE KCC90 en KCL95.

Voor veiligheidsadvies, algemeen gebruik en reinigingsinformatie verwijzen wij u naar de handleiding van de Cooking Chef zelf.

De roerhulpklem kan gebruikt worden met de roerder (KAT90) bij het mixen.

BELANGRIJK: De roerhulpklem mag niet worden gemonteerd als de K-klopper, garde, deeghaak of slagroomklopper gebruikt worden.

De roerhulpklem bevestigen en verwijderen

Zie afbeeldingen **A - **C****

- 1 Plaats de roerhulpklem over de rand van de kom met de verticale richel aan de binnenkant en de klemmen aan de buitenkant.
- 2 Draai de klem naar links op de handvatten van de kom.
- 3 Als u de klem wilt verwijderen, voert u deze procedure in omgekeerde volgorde uit.

Onderhoud en klantenservice

Voor informatie over onderhoud en klantenservice, raadpleegt u de gebruiksaanwijzing van de Cooking Chef of gaat u naar www.kenwoodworld.com.

- Ontworpen en ontwikkeld door Kenwood in het VK.
- Vervaardigd in China.

Français

Avant de lire, veuillez déplier la première page contenant les illustrations

La pince d'aide au mélange KAT92 a été conçue pour être utilisée avec le bol Cooking Chef sur les modèles TYPE KCC90 et KCL95.

Pour obtenir des conseils concernant la sécurité, des informations générales sur l'utilisation et le nettoyage, reportez-vous au manuel d'utilisation de votre Cooking Chef.

La pince d'aide au mélange peut être utilisée conjointement avec l'outil mélangeur (KAT90) pour faciliter l'opération de mélange.

IMPORTANT - La pince d'aide au mélange ne doit pas être installée lors de l'utilisation du batteur K, du fouet, du pétrin ou du batteur souple.

Installation et retrait de la pince d'aide au mélange

Voir les illustrations **A - **C****

- 1 Insérez la pince d'aide au mélange sur le côté du bol avec l'arête verticale vers l'intérieur et les pinces vers l'extérieur.
- 2 Tournez la pince dans le sens inverse des aiguilles d'une montre sur les poignées du bol.
- 3 Pour la retirer, inversez la procédure.

Service après-vente

Pour obtenir des informations concernant le service après-vente, consultez le manuel principal du Cooking Chef ou visitez le site www.kenwoodworld.com.

- Conçu et développé par Kenwood au Royaume-Uni.
- Fabriqué en Chine.

Deutsch

Vor dem Lesen bitte die Titelseite mit den Illustrationen auseinanderfalten

Der Rührhilfeclip KAT92 ist zur Verwendung mit Schüsseln der Cooking Chef-Modelle TYPE KCC90 und KCL95 bestimmt.

Für Sicherheitshinweise und Informationen zu Gebrauch und Reinigung sehen Sie bitte die Hauptbedienungsanleitung Ihrer Cooking Chef.

Der Rührhilfeclip kann zusammen mit dem Koch-Rührelement (KAT90) verwendet werden, um das Vermischen zu unterstützen.

WICHTIG - Der Rührhilfeclip sollte nicht angebracht werden, wenn Sie den K-Haken, Schneebeesen, Knethaken oder das Flexi-Rührelement verwenden.

Anbringen und Entfernen des Rührhilfclips

Siehe Abbildungen A - C

- 1 Stecken Sie den Rührhilfclip auf den Rand der Schüssel; der senkrechte Vorsprung sollte dabei nach innen weisen, die Clips nach außen.
- 2 Schieben Sie den Clip gegen den Uhrzeigersinn auf die Schüsselgriffe.
- 3 Führen Sie die obigen Schritte in umgekehrter Reihenfolge aus, um den Rührhilfclip abzunehmen.

Kundendienst und Service

Für Angaben zum Kundendienst und Service sehen Sie bitte die Hauptbedienungsanleitung Ihrer Cooking Chef oder besuchen Sie www.kenwoodworld.com.

- Gestaltet und entwickelt von Kenwood GB.
- Hergestellt in China.

Italiano

Prima di leggere questo manuale si prega di aprire la prima pagina, al cui interno troverete le illustrazioni

L'accessorio di co-miscelazione KAT92 è stato progettato per l'uso con la ciotola del Cooking Chef sui modelli TYPE KCC90 e KCL95.

Per consigli sulla sicurezza, informazioni generali sull'uso e sulla pulizia fare riferimento al manuale di istruzioni principale del Cooking Chef.

L'accessorio di co-miscelazione può essere utilizzata insieme allo strumento di miscelazione (KAT90) per favorire l'azione di miscelazione.

IMPORTANTE - L'accessorio di co-miscelazione non deve essere montato quando si utilizza la frusta K, la frusta, il gancio impastatore o la frusta gommata.

Come montare e smontare l'accessorio di co-miscelazione

Fare riferimento alle illustrazioni A - C

- 1 Incastrare l'accessorio di co-miscelazione sul lato del recipiente con il rilievo verticale sull'interno e la clip di fermo sull'esterno.
- 2 Ruotare l'accessorio in senso antiorario posizionandola in asse con i manici del recipiente.
- 3 Per smontare, eseguire la procedura in senso contrario.

Manutenzione e assistenza tecnica

Per informazioni sul servizio e assistenza clienti, consultare il manuale principale del Cooking Chef o visitare il sito www.kenwoodworld.com.

- Disegnato e progettato da Kenwood nel Regno Unito.
- Prodotto in Cina.

Português

Antes de ler, por favor desdobre a primeira página, que contém as ilustrações

O Clip de mexer KAT92 foi concebido para ser utilizado com a taça Cooking Chef nos modelos TYPE KCC90 e KCL95.

Para questões de segurança, utilização normal e informações sobre limpeza consulte o manual de instruções principal da Cooking Chef.

O clip de mexer pode ser usado em conjunto com o acessório de mexer (KAT90) para ajudar a misturar.

IMPORTANTE - O clip de mexer não deve estar colocado quando usa a varinha K, o batedor de varetas, o batedor de gancho ou a varinha batedora.

Para Colocar e Retirar o Seu Clip de Mexer

Consulte as Ilustrações **A** - **C**

- 1 Encaixe o clip de mexer no lado da taça com a aresta vertical para o interior e os cliques para o lado de fora.
- 2 Rode o clip de mexer no sentido anti-horário para as pegas da taça.
- 3 Para retirar realize o inverso do processo.

Assistência e cuidados ao cliente

Para obter informações sobre Assistência Técnica e Serviço de Apoio ao Cliente, consulte o manual principal da Cooking Chef ou visite o site www.kenwoodworld.com.

- Concebido e projectado no Reino Unido pela Kenwood.
- Fabricado na China.

Español

Antes de leer, por favor despliegue la portada que muestra las ilustraciones

El clip auxiliar para remover KAT92 se ha diseñado para su uso con el bol del Cooking Chef en los modelos TYPE KCC90 y KCL95.

Para obtener información sobre la seguridad, el uso general y la limpieza, consulte el manual de instrucciones principal de su Cooking Chef.

El clip auxiliar para remover puede utilizarse junto con el utensilio para remover (KAT90) para ayudar en el proceso de mezclado.

IMPORTANTE - El clip auxiliar para remover no se debe colocar cuando se utilice el batidor K, el batidor de varillas, el gancho de amasar o la paleta batidora.

Poner y quitar el clip auxiliar para remover

Consulte las ilustraciones **A - **C****

- 1 Encaje el clip auxiliar para remover sobre el lado del bol con la cresta vertical en la parte interior y los clips en la parte exterior.
- 2 Gire el clip en sentido contrario a las agujas del reloj sobre las asas del bol.
- 3 Para quitarlo, invierta el proceso.

Servicio técnico y atención al cliente

Para obtener información sobre el servicio técnico y la atención al cliente, consulte el manual principal de su Cooking Chef o visite www.kenwoodworld.com.

- Diseñado y creado por Kenwood en el Reino Unido.
- Fabricado en China.

Dansk

Inden brugsanvisningen læses, foldes forsiden med illustrationerne ud

KAT92-clipsen til rørehjælp er beregnet til brug sammen med Cooking Chef-skålen på model TYPE KCC90 og KCL95.

Angående sikkerhedsanvisninger, generel brug og rengøring henvises til Cooking Chefs hovedbrugsanvisning.

Clipsen til rørehjælp kan bruges sammen med røreredskabet (KAT90) til at hjælpe med at blande.

VIGTIGT - clipsen til rørehjælp må ikke påsættes, når der bruges K-spade, piskeris, dejredskab eller purépisker.

Sådan påsættes og aftages clipsen til rørehjælp

Se illustration **A** - **C**

- 1 Før clipsen til rørehjælp over skålens side ind i den lodrette kant på undersiden med clipsen på ydersiden.
- 2 Drej clipsen mod uret over på skålens håndtag.
- 3 Udfør proceduren bagfra for at aftage det.

Service og kundepleje

Angående oplysninger om service og kundepleje henvises til Cooking Chefs hovedbrugsanvisning, eller besøg www.kenwoodworld.com.

- Designet og udviklet af Kenwood i Storbritannien.
- Fremstillet i Kina.

Svenska

Vik ut framsidan med illustrationerna innan du börjar läsa

Omrörarklämman KAT92 är avsedd att användas med Cooking Chef-skålen på modellerna TYPE KCC90 och KCL95.

Se instruktionsmanualen för Cooking Chef för råd om säkerhet, allmän användning och information om rengöring.

Omrörarklämman kan användas tillsammans med omröraren (KAT90) för att bistå vid omrörningen.

VIKTIGT - Omrörarklämman ska inte vara monterad när du använder K-spaden, vispen, degkroken eller flexivispen.

Montera och avlägsna omrörarklämman

Se illustrationerna **A - **C****

- 1 Placera omrörarklämman över skålkanten med den vertikala delen vänd mot insidan och klämmorna utåt.
- 2 Vrid klämman moturs så att den fäster i skålens handtag.
- 3 Gör proceduren i omvänd ordning för att ta bort den.

Service och kundtjänst

Se huvudmanualen för Cooking Chef eller besök www.kenwoodworld.com för information om service och kundtjänst.

- Konstruerad och utvecklad av Kenwood i Storbritannien.
- Tillverkad i Kina.

Norsk

Før du leser dette, Brett ut framsiden som viser illustrasjonene

KAT92 røreassistentklemme er beregnet for bruk med Cooking Chef-bollen på modellene TYPE KCC90 og KCL95.

For informasjon om sikkerhet, generell bruk og rengjøring, se instruksjonshåndboken for Cooking Chef.

Røreassistentklemmen kan brukes sammen med røreredskapet (KAT90) som hjelp i miksingen.

VIKTIG - Røreassistentklemmen må ikke brukes sammen med K-spaden, vispen, deigredskapet eller hvitrøringsspaden.

Slik setter du på og tar av røreassistentklemmen

Se illustrasjon **A - **C****

- 1 Sett røreassistentklemmen på siden av bollen med den vertikale rillen på innsiden og klemmene på utsiden.
- 2 Vri klemmen mot klokken og på bollehåndtakene.
- 3 Du tar det av ved å bruke fremgangsmåten i omvendt rekkefølge.

Service og kundetjeneste

For informasjon om service og kundestøtte, se hovedhåndboken for Cooking Chef eller gå inn på www.kenwoodworld.com.

- Designet og utviklet av Kenwood i Storbritannia.
- Laget i Kina.

Suomi

Ennen ohjeiden lukemista taita etusivu auki, jotta näet kuvitukset

KAT92-hämmennysapukiinnike on tarkoitettu käytettäväksi yhdessä TYPE KCC90- ja KCL95 -mallien Cooking Chef -kulhon kanssa.

Katso turvallisuusohjeet sekä yleiset käyttö- ja puhdistusohjeet varsinaisen Cooking Chef -keittiökoneen käyttöohjeesta.

Hämmennysapukiinnikettä voidaan käyttää hämmennystyövälineen (KAT90) apuna.

TÄRKEÄÄ - Hämmennysapukiinnikettä ei saa käyttää, jos käytössä on K-vatkain, vispilä, taikinakoukku tai vaahdotusvatkain.

Hämmennysapukiinnikkeen asettaminen paikalleen ja irrottaminen

Lisätietoja on kuvissa **A - **C****

- 1 Kiinnitä hämmennysapukiinnike kulhon kylkeen siten, että pystysuora osa menee sisäpuolelle ja kiinnikkeet ulkopuolelle.
- 2 Käännä kiinnike kiinni kulhon kahvoihin vastapäivään.
- 3 Voit irrottaa tekemällä toimet päinvastaisessa järjestyksessä.

Huolto ja asiakaspalvelu

Katso huolto- ja asiakaspalvelutiedot Cooking Chef -keittiökoneen käyttöohjeesta tai sivustosta www.kenwoodworld.com.

- Kenwood on suunnitellut ja muotoillut Iso-Britanniassa.
- Valmistettu Kiinassa.

Türkçe

Okumaya başlamadan önce ön kapağı açınız ve açıklayıcı resimlere bakınız

KAT92 Yardımcı Karıştırma Klipsi TYPE KCC90 ve KCL95 model Cooking Chef kaselerinde kullanım için dizayn edilmiştir.

Güvenlik tavsiyeleri, genel kullanım ve temizlik bilgileri için asıl Cooking Chef kullanma talimatlarına bakın.

Yardımcı karıştırma klipsi, karıştırma hareketine yardımcı olmak amacıyla karıştırma aleti (KAT90) ile birlikte kullanılabilir.

ÖNEMLİ - K-çırpıcı, çırpıcı, hamur aleti veya krema çırpıcısı kullanılırken takılmamalıdır.

Yardımcı karıştırma klipsini takmak ve çıkarmak için

A - C Çizimlerine Bakın

- 1 Yardımcı karıştırma klipsini, dikey kenar iç kısımda ve klipsler dış kısımda olacak şekilde kase nin yanından takın.
- 2 Klipsi saat yönünün tersine döndürerek kase kulplarına takın.
- 3 Çıkarmak için prosedürün tersini uygulayın.

Servis ve müşteri hizmetleri

Servis ve Müşteri Hizmetleri bilgisi için asıl Cooking Chef kılavuzunuza bakın veya www.kenwoodworld.com adresini ziyaret edin.

- Kenwood tarafından İngiltere'de dizayn edilmiş ve geliştirilmiştir.
- Çin'de üretilmiştir.

Česky

Před čtením rozložte přední stránku s ilustrací

Pomocný nástavec k míchání KAT92 je určen k použití s nádobou přístroje Cooking Chef, model TYPE KCC90 a KCL95.

Informace o bezpečnosti a pokyny k obecnému použití a čištění najdete v hlavním návodu k použití pro přístroj Cooking Chef.

Pomocný nástavec k míchání lze použít společně s míchadlem (KAT90) jako pomůcku k míchání.

DŮLEŽITÉ UPOZORNĚNÍ - Pomocný nástavec k míchání byste neměli nasazovat, pokud používáte K-metlu, šlehací metlu, hnětací hák nebo stírací metlu.

Naszení a sundání pomocného nástavce k míchání

Viz ilustrace **A** - **C**

- 1 Nasuňte pomocný nástavec k míchání na stěnu nádoby tak, aby bylo svislé žebro zevnitř a svěrky zvenčí.
- 2 Nasuňte svěrky proti směru hodinových ručiček na držadlo nádoby.
- 3 Sundání provedete stejným postupem v opačném pořadí.

Servis a údržba

Informace o servisu a údržbě najdete v hlavním návodu k použití pro přístroj Cooking Chef nebo na webu www.kenwoodworld.com.

- Zkonstruováno a vyvinuto společností Kenwood ve Velké Británii.
- Vyrobeno v Číně.

Magyar

A használati utasítás olvasása közben hajtsa ki az első oldalt, hogy az illusztrációk is láthatók legyenek.

A KAT92 keveréssegítő csíptető a Cooking Chef edényekkel használható a TYPE KCC90 és KCL95 modelleknél.

A biztonsági tanácsok, valamint az általános használati és tisztítási információk a Cooking Chef használati utasításában található.

A keveréssegítő csíptető a főzőszárral (KAT90) együtt a keverés hatékonyságának a növelésére használható.

FIGYELEM - A keveréssegítő csíptető nem használható a K-keverővel, a habverővel, a dagasztóeszközzel vagy a krémkeverő lapáttal.

A keveréssegítő csíptető felhelyezése és levétele

Lásd **A** - **C** ábrák

- 1 Helyezze a keveréssegítő csíptetőt az edény szélére úgy, hogy a függőleges borda az edény belsejében legyen, a csíptetők pedig kívül.
- 2 Fordítsa el a csíptetőt balra, hogy rácsússzon az edény fogantyújára.
- 3 Az eltávolításához a fordított sorrendben hajtsa végre az eljárást.

Szerviz és vevőszolgálat

A szervizeléssel és az ügyfélszolgálattal kapcsolatos információk megtalálhatók a Cooking Chef használati utasításában vagy a www.kenwoodworld.com webhelyen.

- Tervezte és fejlesztette a Kenwood az Egyesült Királyságban.
- Készült Kínában.

Polski

Przed czytaniem prosimy rozłożyć pierwszą stronę, zawierającą ilustracje

Klips wspomagający mieszanie KAT92 został opracowany do użytku z miską Cooking Chef w modelach TYPE KCC90 i KCL95.

Wskazówki dotyczące bezpieczeństwa, ogólne informacje na temat użytkowania i czyszczenia można znaleźć w głównej instrukcji

obsługi robota Cooking Chef, do którego przeznaczona jest nasadka.

Klipsa wspomagającego mieszanie można używać w połączeniu z mieszadłem (KAT90), które wspomaga mieszanie.

WAŻNE – klips wspomagający mieszanie nie powinien być zamocowany w czasie korzystania z mieszadła „K”, trzepaczki, końcówki do zagniatania ciasta i końcówki do ucierania.

Montaż i demontaż klipsa wspomagającego mieszanie

Zob. ilustracje **A** - **C**

- 1 Klips zamocować na brzegu miski, pionowy grzbiet umieszczając wewnątrz, a klamry na zewnątrz miski.
- 2 Przekręcić klips w kierunku przeciwnym do ruchu wskazówek zegara nad uchwyt miski.
- 3 Aby zdjąć osłonę, wykonać powyższą procedurę w odwrotnej kolejności.

Serwis i punkty obsługi klienta

Informacje serwisowe oraz dotyczące obsługi klienta można znaleźć w głównej instrukcji obsługi robota Cooking Chef, do którego przeznaczona jest nasadka, lub w witrynie www.kenwoodworld.com.

- Zaprojektowała i opracowała firma Kenwood w Wielkiej Brytanii.
- Wyprodukowano w Chinach.

Ελληνικά

Ξεδιπλώστε την μπροστινή σελίδα όπου παρέχεται η εικονογράφηση

Το κλιπ υποβοήθησης ανάδευσης KAT92 έχει σχεδιαστεί για χρήση με το μπολ του Cooking Chef στα μοντέλα TYPE KCC90 και KCL95.

Για συμβουλές ασφαλείας, πληροφορίες γενικής χρήσης και καθαρισμού, ανατρέξτε στο βασικό βιβλίο οδηγιών του Cooking Chef σας.

Το κλιπ υποβοήθησης ανάδευσης μπορεί να χρησιμοποιείται σε συνδυασμό με τον γάντζο ανάδευσης (KAT90) για καλύτερη ανάμειξη.

ΣΗΜΑΝΤΙΚΟ - Δεν πρέπει να τοποθετείτε το κλιπ υποβοήθησης ανάδευσης όταν χρησιμοποιείτε τον αναδευτήρα σχήματος K, το αναδευτήρι, τον αναδευτήρα ζύμης ή τον αναδευτήρα Flexi.

Τοποθέτηση και αφαίρεση του κλιπ υποβοήθησης ανάδευσης

Ανατρέξτε στις εικόνες **A - **C****

- 1 Στερεώστε το κλιπ υποβοήθησης ανάδευσης πάνω από την πλευρά του μπολ με τον αυχένα στην εσωτερική πλευρά και τα κλιπ στην εξωτερική πλευρά.
- 2 Στρέψτε το κλιπ αριστερόστροφα επάνω στις λαβές του μπολ.
- 3 Για να το αφαιρέσετε, επαναλάβετε τη διαδικασία με την αντίστροφη σειρά.

Σέρβικ και εξυπηρέτηση πελατών

Για πληροφορίες σχετικά με το Σέρβικ και την Εξυπηρέτηση πελατών, ανατρέξτε στο βασικό βιβλίο οδηγιών του Cooking Chef σας ή επισκεφθείτε τη διαδικτυακή τοποθεσία www.kenwoodworld.com.

- Σχεδιάστηκε και αναπτύχθηκε από την Kenwood στο Ηνωμένο Βασίλειο.
- Κατασκευάστηκε στην Κίνα.

Русский

См. иллюстрации на передней странице

Вспомогательный зажим для помешивания модели КАТ92 был разработан для использования с чашей кухонной машины Cooking Chef на моделях ТУРЕ КСС90 и КСL95.

Рекомендации по технике безопасности, общие сведения об использовании и чистке приведены в Вашем основном руководстве по эксплуатации кухонной машины Cooking Chef.

Вспомогательный зажим для перемешивания может использоваться вместе с инструментом для перемешивания (КАТ90) для облегчения процесса перемешивания.

ВАЖНО - Вспомогательный зажим для перемешивания не должен устанавливаться при использовании К-образной насадки, венчика, инструмента для замеса теста или насадки для мягких смесей.

Установка и снятие зажима для помешивания

См. схемы **A** - **C**

- 1 Установите зажим для помешивания над стороной чаши вертикальным ребром вовнутрь и зажимами снаружи.
- 2 Поверните зажим против часовой стрелки в направлении ручек чаши.
- 3 Для снятия зажима повторите вышеуказанные действия в обратном порядке.

Обслуживание и забота о покупателях

Информацию об обслуживании и уходе за клиентами Вы найдете в Вашем главном руководстве по использованию кухонной машины Cooking Chef или на сайте www.kenwoodworld.com.

- Спроектировано и разработано компанией Kenwood, Соединенное Королевство.
- Сделано в Китае.

Қазақша

Алдыңғы беттегі суреттерді жазыңыз

КАТ92 қопсыту құралын қыстырғыш
TYPE КСС90 және КСL95
модельдеріндегі Cooking Chef
тостағанымен пайдалануға арналып
жасалған.

Қауіпсіздік бойынша кеңес, жалпы пайдалану және тазалау туралы ақпаратты негізгі Cooking Chef нұсқаулығынан қараңыз.

Қопсыту құралын қыстырғышты араластыру кезінде көмектесу үшін қопсыту құралымен (КАТ90) бірге пайдаланады.

МАҢЫЗДЫ - К тәрізді бұлғауыш, әдеттегі бұлғауыш, қамыр илеу құралы немесе крем бұлғауыш пайдаланылғанда қопсыту құралын қыстырғышты орнатпау керек.

Араластыруға көмекші қысқышты салу және алу

A - C Суреттерін қараңыз

- 1 Араластыруға көмекші қысқышты тік шеті табақтың бүйірінің үстіне, ал қысқыштары сыртына киілетін етіп салыңыз.
- 2 Қысқышты табақтың тұтқаларында сағат тіліне қарсы бағытта бұраңыз.
- 3 Алу үшін процедураны кері ретпен орындаңыз.

Қызмет көрсету және тұтынушыларға кеңес

Сервис және клиенттерге қызмет көрсету туралы ақпаратты негізгі Cooking Chef нұсқаулығынан қараңыз немесе www.kenwoodworld.com сайтына кіріңіз.

- Біріккен Корольдіктегі Kenwood компаниясы жобалаған және жасап шығарған.
- Қытайда жасалған.

Slovenčina

Otvorte ilustrácie z titulnej strany.

Pomocný nástavec KAT92 je navrhnutá na použitie s miskou Cooking Chef na modeloch TYPE KCC90 a KCL95.

Informácie o bezpečnosti, všeobecné informácie o používaní a čistení nájdete v hlavnej príručke Cooking Chef.

Pomocný nástavec sa môže použiť v spojení s nástrojom na miešanie (KAT90) na uľahčenie miešania.

DOLEŽITÉ - Pomocný nástavec by sa nemal pripieňovať pri použití k-šľahača, metličky, nástroja na cesto alebo šľahača.

Zakladanie a vyberanie pomocného nástavca

Pozrite si obrázky A - C

- 1 Zasuňte pomocný nástavec na stenu nádoby tak, aby vertikálny hrebeň bol vnútri nádoby a spona na jej vonkajšej strane.
- 2 Sponu posuňte v protismere hodinových ručičiek na rukoväť nádoby.
- 3 Pri vyberaní pomocného nástavca postupujte podľa opisu vyššie, ale v opačnom poradí.

Servis a starostlivosť o zákazníkov

Informácie o servise a starostlivosti o zákazníka nájdete v hlavnej príručke Cooking Chef alebo navštívte webovú stránku www.kenwoodworld.com.

- Navrhla a vyvinula spoločnosť Kenwood v Spojenom kráľovstve.
- Vyrobené v Číne.

Українська

Будь ласка, розгорніть першу сторінку з малюнками

Перекидний затискач КАТ92 призначений для використання з чашею Cooking Chef на моделях TYPE КСС90 та КСЛ95.

Інформацію про заходи безпеки, загальні поради з використання та чищення див. в основній інструкції з експлуатації кухонної машини Cooking Chef.

Перекидний затискач можна використовувати разом із насадкою для перемішування (КАТ90) для кращого результату.

ВАЖЛИВО! Перекидний затискач не можна використовувати з К-подібною насадкою, вінчиком, інструментом для тіста та збивачкою для крему.

Як встановити і зняти допоміжний затискач мішалки

Див. ілюстрації **A - **C****

- 1 Установіть допоміжний затискач мішалки з того боку чаші, на якому є вертикальне ребро зсередини і затискачі ззовні.
- 2 Поверніть затискач проти годинникової стрілки над ручками чаші.
- 3 Щоб зняти кришку, виконайте всі дії у зворотньому порядку.

Обслуговування та ремонт

Інформацію про обслуговування та ремонт див. в основній інструкції з експлуатації кухонної машини Cooking Chef або на веб-сайті www.kenwoodworld.com.

- Спроектовано та розроблено компанією Kenwood, Сполучене Королівство.
- Зроблено в Китаї.

تم تصميم مشبك التقليل المساعد KAT92 للاستخدام مع سلطانية Cooking Chef للطرازين TYPE KCC90 وKCL95.

للحصول على نصائح حول السلامة والاستخدام العام ومعلومات التنظيف، راجعي دليل التعليمات الرئيسي لملحق Cooking Chef.

يمكن استخدام مشبك التقليل المساعد مع أداة التقليل (KAT90) للمساعدة في عملية المزج.
مهم - ينبغي عدم تركيب مشبك التقليل المساعد عند استخدام مضرب العجين أو خفاقة البيض أو أداة العجن أو مضرب الخلطات الكريمة.

تركيب وإزالة مشبك التقليل المساعد

ارجعي إلى الرسوم التوضيحية من **A - C**

- ١ أدخل مشبك التقليل المساعد من جانب السلطانية مع توجيه النتوء الرأسي إلى الداخل والمشابك إلى الخارج.
- ٢ لفي المشبك عكس اتجاه عقارب الساعة في مقابض السلطانية.
- ٣ للإزالة، اعكسي الإجراء السابق.

الصيانة ورعاية العملاء

للحصول على معلومات حول الصيانة وخدمة العملاء، راجعي دليل ملحق Cooking Chef الرئيسي أو تفضلي بزيارة الموقع الإلكتروني www.kenwoodworld.com.

- تمت الأعمال الهندسية والتصميم من قبل شركة Kenwood في المملكة المتحدة.
- صنع في الصين.