 **TECHNOSTICK** est une installation de type rotative automatique pour la production de crème glacée et sorbets sur bâtonnet. Cette installation a été créée pour occuper des espaces limités, sans renoncer aux capacités élevées. Tous les mouvements de chaque station de travail sont automatiques et synchronisés. L'installation est faite pour production en continu, dans le respect des normes de sécurité dans le travail.

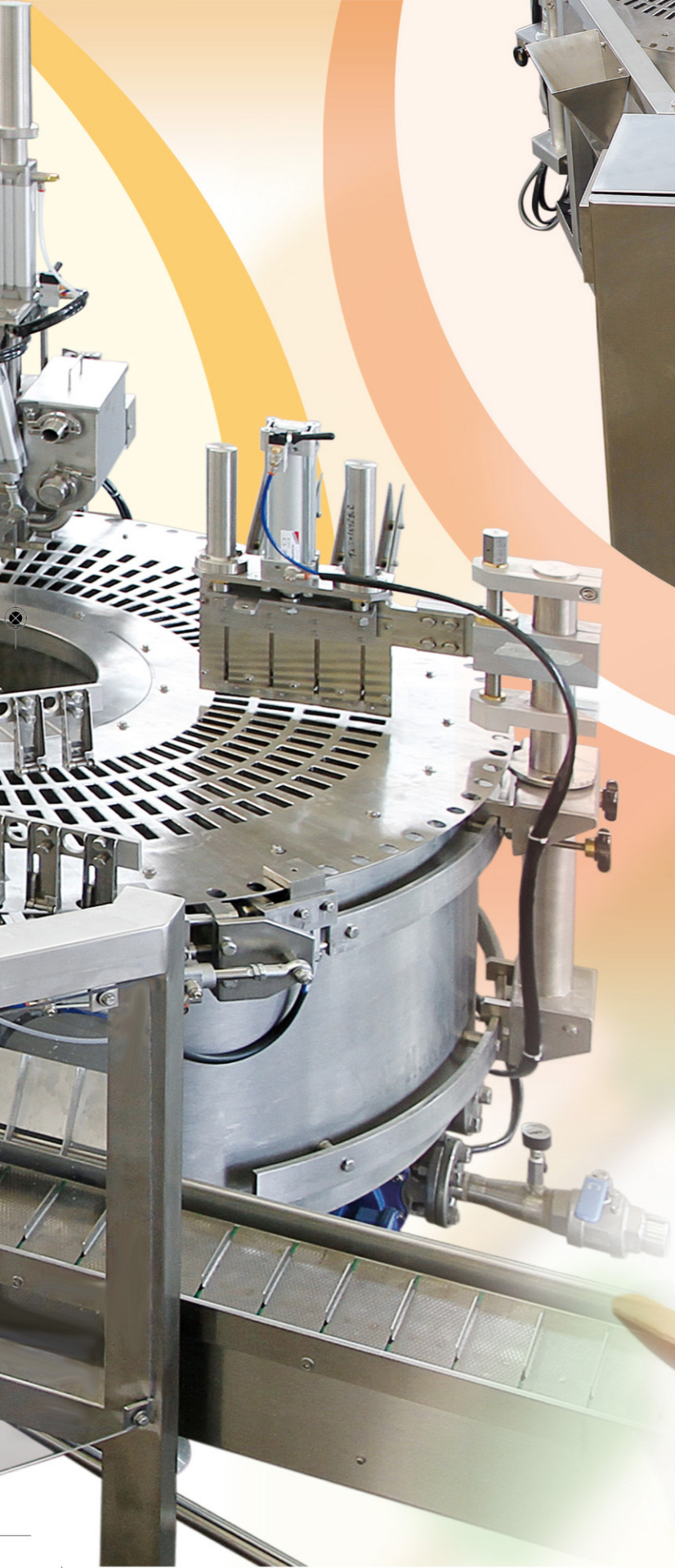
Les matériaux utilisés sont tous de qualité supérieure, et le niveau de finition est le meilleur dans la catégorie. **TECHNOSTICK** peut travailler aux installations frigorifiques soit à FREON que à AMMONIAC. La grande variété des formes disponibles et la facilité dans leur changement font de cette machine une installation très versatile et flexible.

 **TECHNOSTICK** ist ein sich selbst drehendes Gerät für die Eis- und Eislutscherherzeugung. Er wurde so konzipiert, um einerseits einen kleinstmöglichen Platz einzunehmen und andererseits eine höchstmögliche Auslastung zu gewährleisten. Die Bewegungen jeder einzelnen Etappe sind automatisch und synchron. Das Gerät ist für Dauerleistung geschaffen und entspricht sämtlichen Arbeitssicherheitsvorschriften. Die verwendeten Materialien sind von hervorragender Qualität und die Ausfertigung entspricht dem höchsten Niveau ihrer Kategorie. **TECHNOSTICK** kann an kontinuierlichen Freezern angeschlossen werden, die mit Freon oder mit Ammoniak funktionieren. Die große Vielfalt an Formen und die Austauschbarkeit der Produkte zeugen von der hohen Flexibilität dieser Maschine.



TECHNOSTICK 4F - 6F







TECHNOSTICK 12F - 14F





TECHNOSTICK

4F - 6F - 10F - 12F - 14F

5 MODELLI, UN'UNICA FILOSOFIA COSTRUTTIVA

TECHNOSTICK è concepita e realizzata per offrire in tutte le versioni disponibili una grande facilità di impegno, unita ad una tecnologia costruttiva che non perde mai di vista le esigenze di chi con la macchina ci deve lavorare tutti i giorni.

Nella **TECHNOSTICK** tutti i componenti ed i movimenti sono accessibili e semplici.

Le 5 versioni, rispettivamente con stampi a 4, 6, 10, 12 e 14 file consentono di alloggiare le varie stazioni di dosaggio e decorazione.



5 MODELS BASED, ON A SINGLE DESIGN CONCEPT!

All the **TECHNOSTICK** versions available are designed and built for ease of usage. The technology behind the equipment always focuses on the needs and requirements of the person who will be using the machine day after day. All **TECHNOSTICK**'s movements and components are simple, accessible and easy to understand.

It's possible to fit the different dosing and decorating stations to all 5 versions with 4, 6, 10, 12 and 14 rows of moulds. The production capacity changes depending on the model, but the quality and flexibility remain the same.

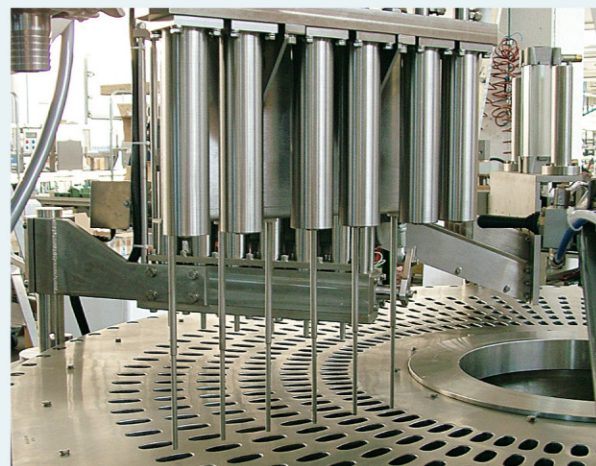


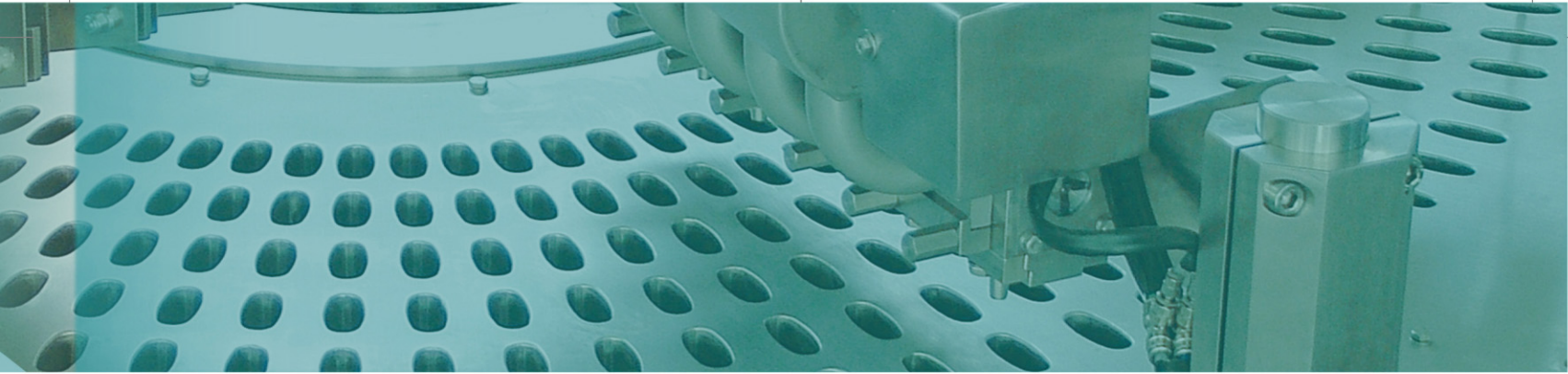
5 MODELOS, UMA ÚNICA FILOSOFIA CONSTRUTIVA

TECHNOSTICK é projetada e realizada para oferecer, em todos os modelos, uma grande facilidade de operação, com uma tecnologia construtiva que não esquece nunca das exigências de quem, com esta máquina, precisa trabalhar todos os dias.


Na **TECHNOSTICK** todos os componentes são simples e de fácil acesso.

Os 5 modelos, com moldes de 4, 6, 10, 12 e 14 filas, permitem a colocação de diferentes estações de trabalho e decoração.





5 MODELOS, UNA ÚNICA FILOSOFÍA CONSTRUCTIVA

 **TEHNOSTICK** fue concebida y realizada para ofrecer en todas las versiones disponible una gran facilidad de utilización, unida a una tecnología constructiva que no pierde jamás de vista las exigencias de aquellos que deben trabajar con la máquina todos los días.

En la **TEHNOSTICK** todos los componentes y movimientos, son accesibles y simples.

Las 5 versiones, respectivamente con moldes a 4, 6, 10, 12 y 14 filas, permiten colocar las varias estaciones de dosaje y decoración.

5 MODELE, UNE SEULE PHILOSOPHIE DE CONSTRUCTION

TEHNOSTICK est réalisée pour offrir dans tous les versions disponibles une grande facilité d'utilisation, unie a une technologie de construction qui n'oublie jamais les exigences de qui travail tous les jours avec la machine.

Dans la **TEHNOSTICK** tous les composants et les mouvements sont faciles et simples.

Les 5 versions, avec 4, 6, 10, 12 et 14 moules par file, permettent de disposer les différents stations de dosage et de décoration.

5 MODELLE, 1 EINZIGE FERTIGUNGSANLEGE

TEHNOSTICK wurde konzipiert und hergestellt um in allen vorhandenen Versionen eine große Arbeitserleichterung anzubieten; vereint mit einer Technologie, die nie die Anforderungen derjenigen aus den Augen verliert, die diese Maschine täglich bedienen. Im **TEHNOSTICK** sind sämtliche Komponenten und Anweisungen zugänglich und einfach.

Die 5 Versionen mit Stempeln zu 4, 6, 10, 12 oder 14 Fäden erlauben die verschiedenen Dosierungen und Verzierungen.



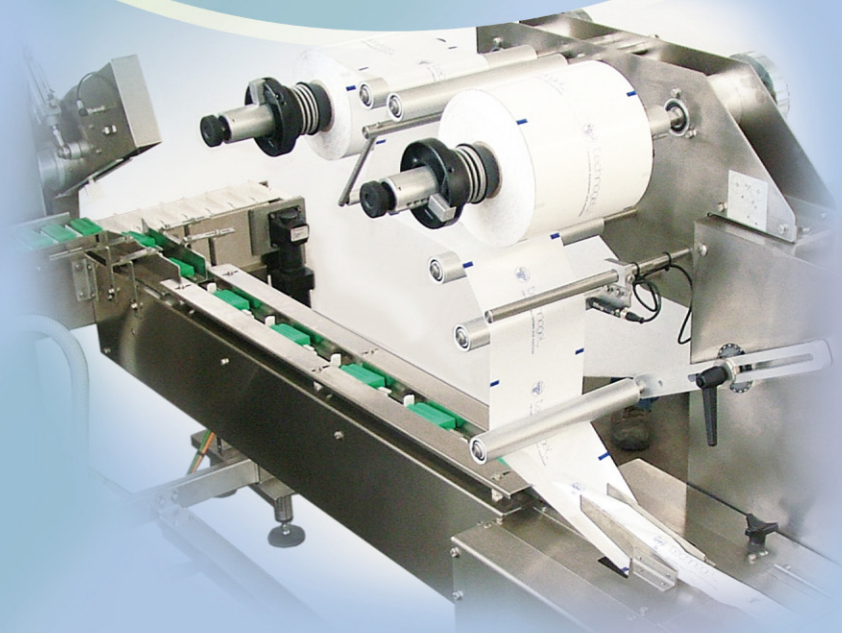
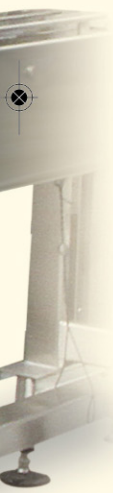


INCARTATRICE WRAPPING MACHINE

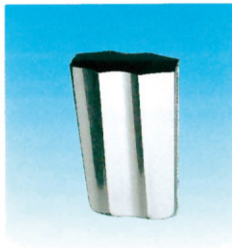




3000



STAMPI/MOULDS:



5001



5002



5003



5003 L



5004



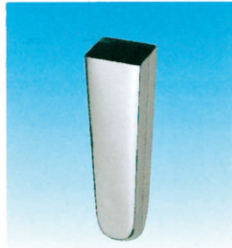
5006



5016 L



5016 C



5017



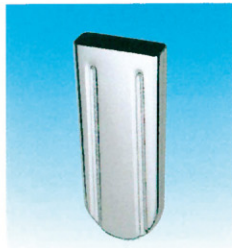
5018 L



5019 L



5021 C



5031



5032



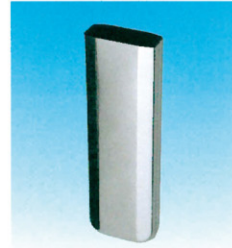
5037



5040



5041



5042



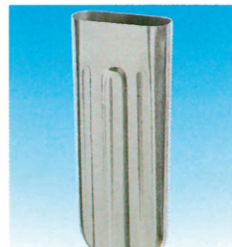
5057



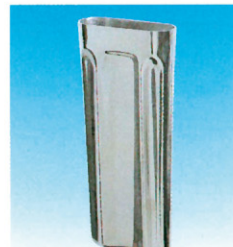
5058



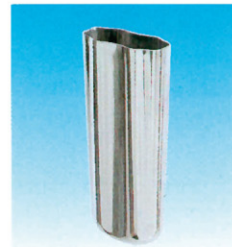
5061



5069



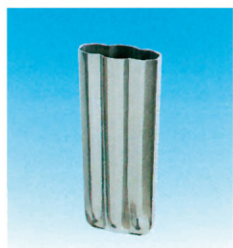
5070



5071



5090



5091



5092



5100



5101



5102



5118



5119



5128



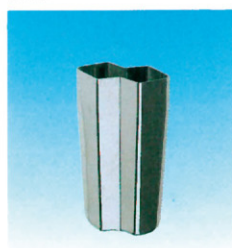
5129



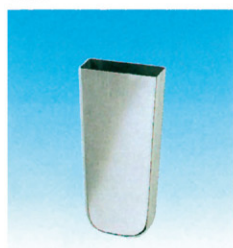
5130



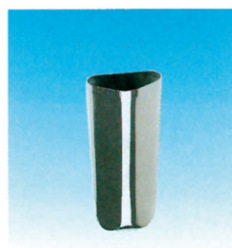
5131



5146



5147



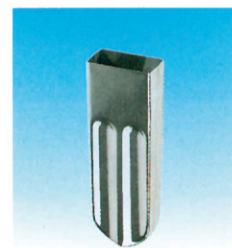
5149



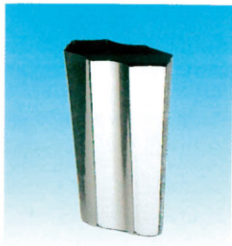
5150



5151



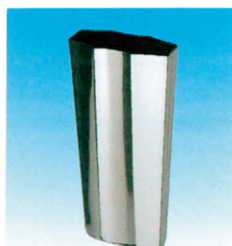
5155



5007



5010



5014



5015 C



5015 S



5015



5023



5025



5027



5028 S



5029



5030



5045



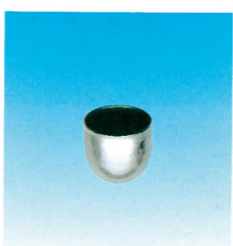
5047



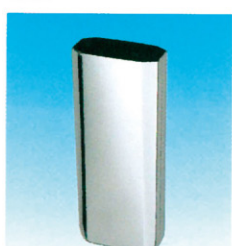
5048



5054



5055



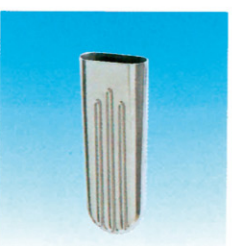
5056



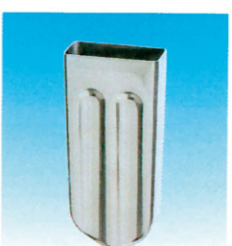
5074



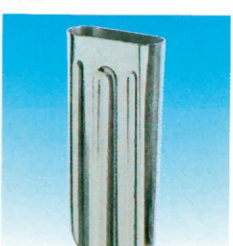
5084



5085



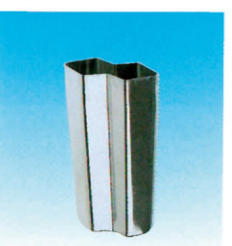
5086



5087



5088



5104



5106



5107



5110



5115



5116



5133



5134



5138



5140



5142



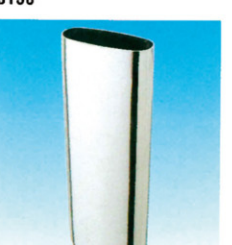
5143



5156



5157



5160



5162



5164



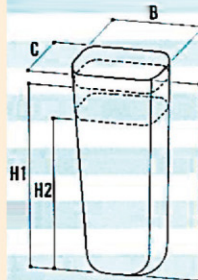
5165



Dosatore volumetrico <i>Volumetric doser</i>										
Risucchiatore <i>Suction device</i>										
Dosatore volumetrico <i>Volumetric doser</i>										
Pencil-filler										
Inserimento pettine <i>Comb inserter</i>										
Steccatrice <i>Stick inserter</i>										
Estrazione pettine <i>Comb extraction</i>										
Estrazione stecco <i>Stick extraction</i>										
Glassatura <i>Enrobing</i>										
Dry coater										
Incartamento <i>Flow pack</i>										

	TIPO MODEL	A mm	B mm	C mm	H1 mm	V1 cc	H2 mm	V2 cc	TIPO MODEL	A mm	B mm	C mm	H1 mm	V1 cc	H2 mm	V2 cc
	5001	91	60	18,5	85	77	71		5074	140	55,5	25,1	134	103	120	90
	5002	80	55,4	30,6	74	63	60		5084	114	41,4	18,8	108	66	94	55
	5003	107	59	19	101	76	87	64	5085	94,5	36	15	88,5	34	74,5	
	5003L	120	59	19	114	86	100	74	5086	106,5	50	21,3	100,5	78	86,5	65
	5004	100	53,4	15,4	94	53	80		5087	123	53,4	19,4	117	87	103	75
	5006	96	57,4	17,8	90	67	76		5088	112	49	22,6	106	85	92	69
	5007	107	59,2	18,8	101	79	87	65	5090	113	40	22,4	107	66	93	58
	5010	97	45,4	25	91	52	77		5091	100	43	20,4	94	51	80	43
	5014	120	60,4	20	114	97	100	81	5092	105	53,4	17,4	99	68	85	56
	5015C	96	51,4	24,9	90	86	76	71	5100	130	53	23,5	124	68	110	57
	5015S	96	49	22,6	90	70	76	57	5101	122	46	20,5	116	60	102	52
	5015	120	52,6	25,4	114	116	100	102	5102	109	49,4	19,2	103	75	89	63
	5016	110	53	20,1	104	79	90	66	5104	117,5	63,5	27	115,6	91	97,5	75
	5016C	94	51,4	19,1	88	60	74	48	5106	139	51,4	22,4	133	76	119	63
	5017	104	31,4	25,4	98	59	84	47	5107	92	52	23,9	86	66	72	
	5018L	100	43,9	18,8	94	63	80		5110	111	54,1	23,8	105	77	91	65
	5019L	120	60	21	106	92	92	77	5115	138	59	35,4	132	157	118	135
	5021C	110	53	20,4	104	75	90	62	5116	124	29	24,5	118	67	104	58
	5023	111	53,5	19,3	105	77	91	64	5118	115	53,4	19,4	109	79	95	67
	5025	111	58	20,4	105	92	91	76	5119	120	61,3	26	114	130	100	108
	5027	116	50,4	20,5	110	75	96	63	5128	120	51,6	18,1	114	77	100	64
	5028S	123	51	20,3	117	83	103	69	5129	115	54	20	109	79	95	66
	5029	116	55,4	30,6	110	100	96	84	5130	109	50,4	19	103	63	89	52
	5030	116	51,3	22,3	110	82	96	69	5131	126	54,5	18	120	87	106	74
	5031	114	50	16	108	68	94	57	5133	145	35,7	37,3	139	104	125	90
	5032	115	54,4	19,6	109	80	95	66	5134	145	57,2	22	139	83	125	69
	5037	120	53,9	22,7	114	112	100	95	5138	115	51,4	19	109	67	95	55
	5040	111	51,7	22,6	105	90	91	74	5140	125	25,1	25,1	119	42	105	37
	5041	130	52,4	20,4	124	90	110	77	5142	121	27,4	27,4	115	63	101	54
	5042	120	42,4	18,2	114	74	100	64	5143	123	51,3	23,3	117	98	103	82
	5045	110	50,4	20,4	104	73	90	60	5146	117,4	63,2	26,6	111,4	106	97,4	91
	5047	122	30	32	116	72	102	62	5147	115,5	53,9	21,7	109,5	104	95,5	88
	5048	35	29,4	31	29	16	15		5149	116	48,6	23,4	110	77	96	65
	5054	111	50,4	20,4	105	81	91	67	5150	94	48	20,7	88	62	74	
	5055	35	36,4	38	29	25	15		5151	128	27,6	23	122	53	108	47
	5056	114	51,6	23,4	108	107	94	92	5155	127	43,8	22,8	121	87	107	73
	5057	101	26,4	28	95	44	81		5156	114	49,6	18,2	108	67	94	56,5
	5058	109	49,4	18,4	103	72	89	60	5157	111	40,6	21,6	105	69	91	58
	5061	108	41,8	18,8	102	63	88	51	5160	135	51,5	21,5	129	98	115	84
	5069	132	53,4	19,4	126	95	112	81	5162	125	44,4	19,6	119	68	105	58
	5070	123	53,3	19,8	117	79	103	66	5164	115	54	22	109	89	95	74
	5071	113	49,4	21,4	107	79	93	67	5165	130	27,4	27,4	124	68	110	58

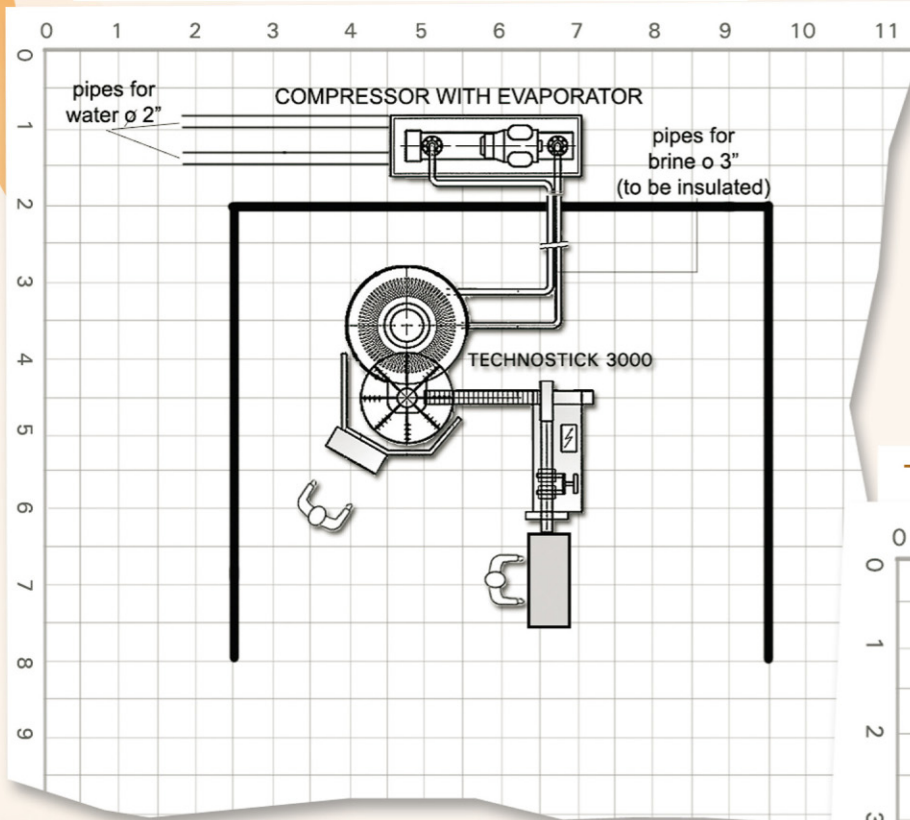
Dimensioni stampo
Mould dimensions



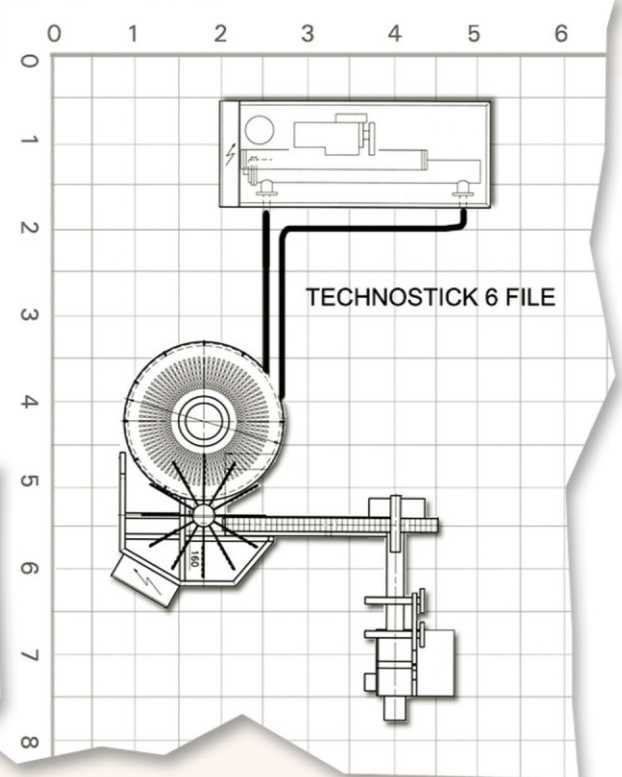
0
1
2
3
4
5
6
7
8
9
10
11
12
13
14

INDICATIVE LAYOUTS

TECHNOSTICK4F



TECHNOSTICK6F



TECHNOSTICK14F

